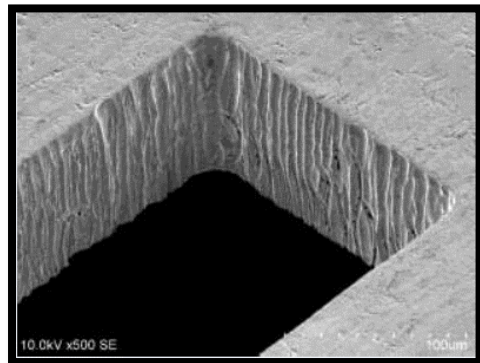


ファイバーレーザー加工マスク「ML仕様」

ML仕様 壁面図



【スペック】

最大メタルサイズ

600×700

開口公差

±10μ

板厚対応

30μ・40μ・50μ・60μ・80μ・100μ・110μ・120μ・130μ・140μ
150μ・160μ・180μ・200μ・250μ・300μ・特殊：400μ・500μ

材質

SUS304

板厚公差

±5μ

製品特長

ハイスピード納品

ガーバーデータ
受信

出荷 通常：翌日
特急対応：当日

お客様の
お手元へ！

多様な加工機

加工機 A

形状保障最小径 0.100mm

加工機 B

加工速度高速

加工機 C

異形状得意