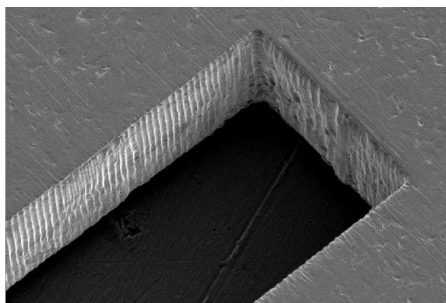


アディティブ

工法

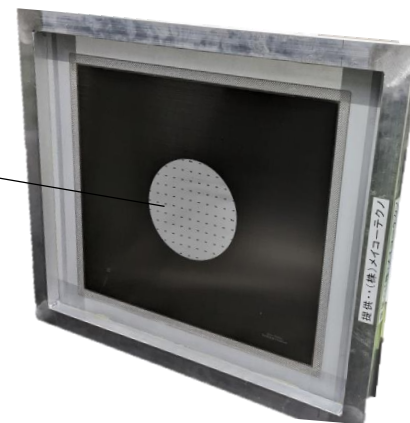
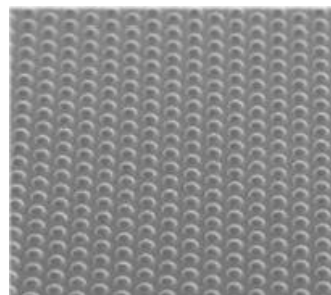
微細開口、薄厚、開口数が多い製品向け



効果①

開口数数万穴クラス

可能



製品仕様



加工納期：+5日～



公差：開口 $\pm 10\mu\text{m}$
厚み $\pm 10\%$
全長 $\pm 0.05\text{mm}$

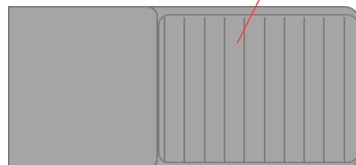


壁面粗さ (Ra) : 0.1 μm

対応厚み：最薄 20 μm
最厚 250 μm

イメージ

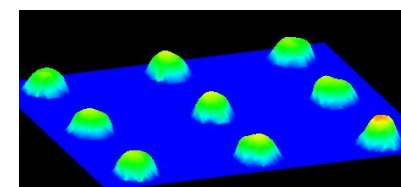
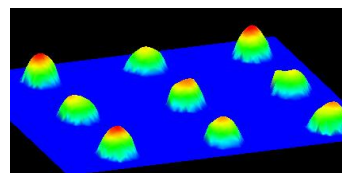
壁面粗さ (RA0.1 μm)



効果②

ばらつき

改善



効果③

0.1 mm以下の微細開口

可能

