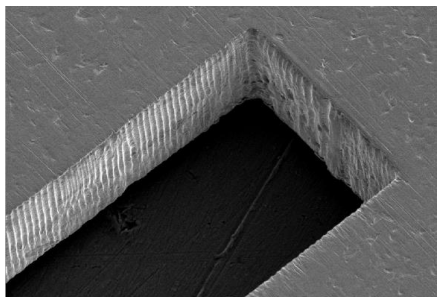


#エッジ

究極の開口壁面とエッジ



オプション

効果①

はんだ滲み

抑制

はんだの裏回りを#エッジで抑制



製品仕様



加工追加納期：+4日



公差：開口±10μm
厚み±7μm



壁面粗さ (Ra) : 0.4μm
開口エッジ : 2μm

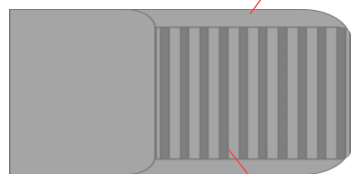


適応厚み：最薄 40μm
最厚 200μm

イメージ

処理前

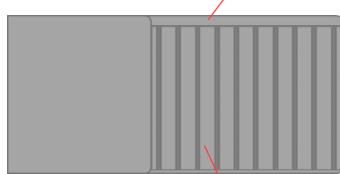
開口エッジ：8μm



壁面粗さ：RA0.8μm

処理後

開口エッジ：2μm



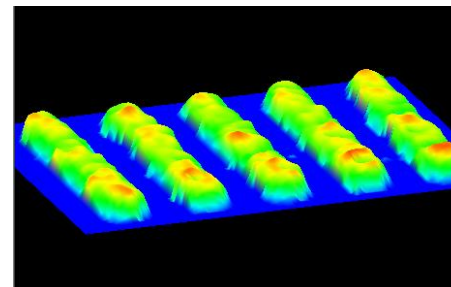
壁面粗さ：RA0.4μm

効果②

充填性

改善

#エッジではんだの充填力改善



効果③

高難易度の平均転写率

向上

UF品に比べて5%向上

