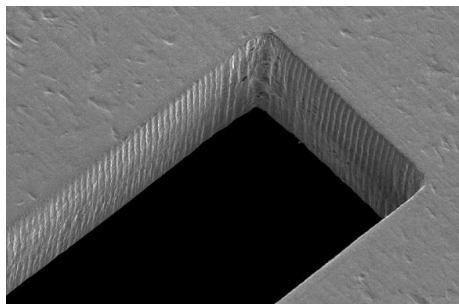
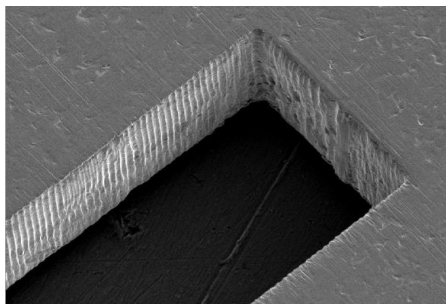


SF

採用率No1の抜け性向上オプション



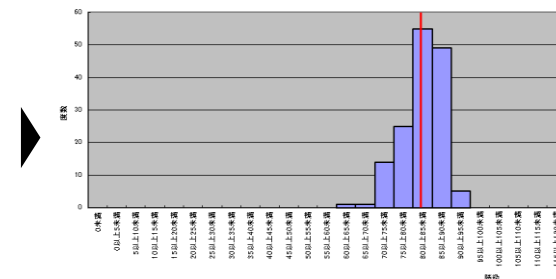
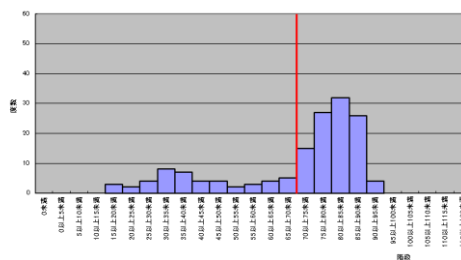
オプション

効果①

平均転写率

改善

平均転写率：**15%改善**



製品仕様



加工追加納期：**+1日**



壁面粗さ (Ra) : **0.4μm**
開口エッジ : **8μm**



公差：開口±10μm
厚み±7μm

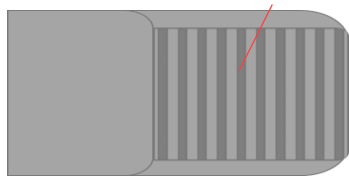


適応厚み：最薄 **30μm**
最厚 **300μm**

イメージ

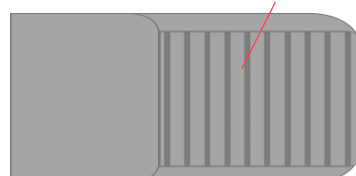
処理前

壁面粗さ (RA0.8μm)



処理後

壁面粗さ (RA0.4μm)

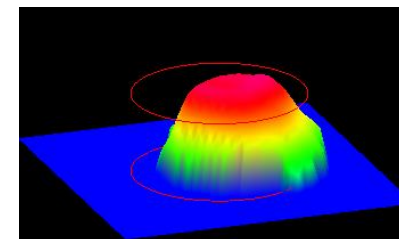
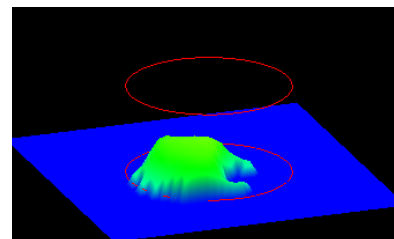


効果②

抜け性

向上

最小値底上げ：**40%向上**



効果③

短納期対応

可能

加工効率化：**納期の短縮を実現**

