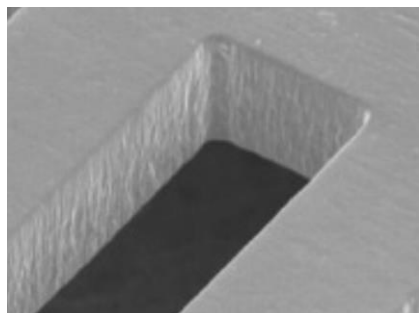
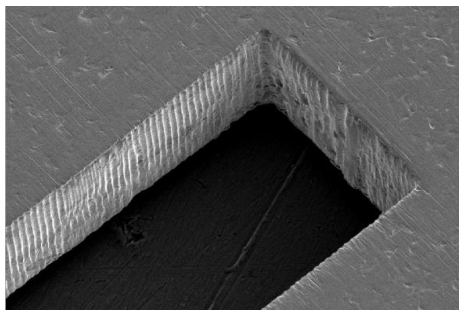


UF

オプション

究極の開口壁面とエッジ

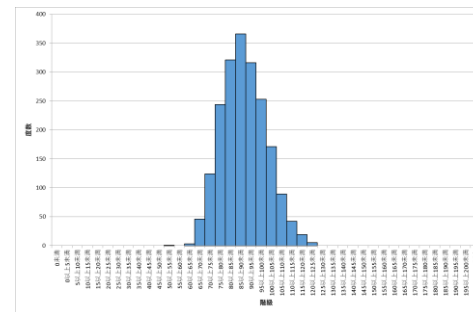
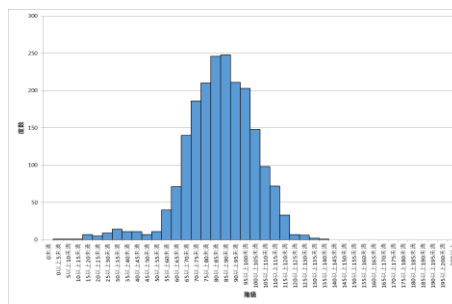


効果①

はんだバラつき

抑制

高難度印刷時のバラつき抑制



製品仕様



加工追加納期：+4日



公差：開口±10μm
厚み±7μm



壁面粗さ (Ra) : 0.2μm
開口エッジ : 4μm

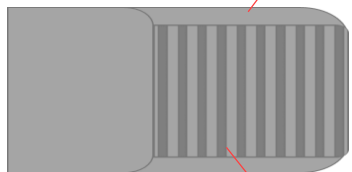


適応厚み：最薄 40μm
最厚 200μm

イメージ

処理前

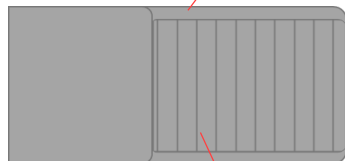
開口エッジ：8μm



壁面粗さ：RA0.8μm

処理後

開口エッジ：4μm



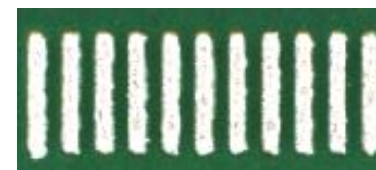
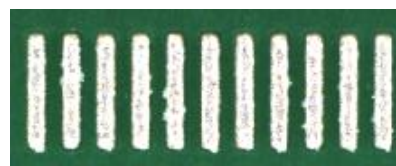
壁面粗さ：RA0.2μm

効果②

はんだ滲み

改善

SF品から開口エッジ1/2



効果③

平均転写率

低減

SF品から更に5%改善

